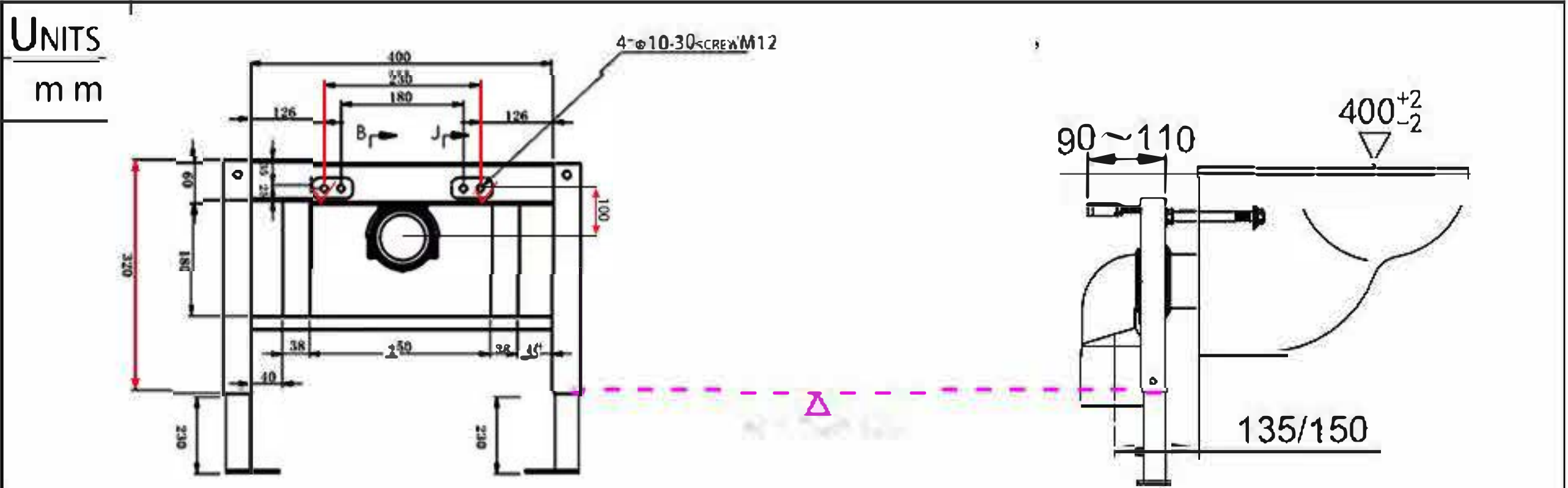


# Инструкция по установке инсталляции

ПРИМЕЧАНИЕ: ПОЖАЛУЙСТА, ПОДТВЕРДИТЕ У ПРОДАВЦА, ЕСЛИ РАССТОЯНИЕ УСТАНОВОЧНЫХ ВИНТОВ 180 ИЛИ 230 ММ



Для данного изделия подходит расстояние между стержнями шнека 180 и 230 мм.  
 Расстояние от поверхности готового изделия (керамической плитки) шнека составляет 300-320 мм.  
 Разница высот между центральной точкой канализационного выхода и шнеком шнека составляет 100 мм.

